



Linodur Sport
The natural choice

Gerflor®

Sustainable by nature

DLW LINOLEUM HERGESTELLT AUS NATÜRLICHEN ROHSTOFFEN DLW LINOLEUM NATURAL COMPOSITION

98%

Natürlich (biobasiert & mineralisch)
Natural (bio based & mineral)

76%

Schnell nachwachsend
Rapidly renewable

Bis zu
Up to
40%

Recyclinganteil
Recycled content

FARBPIGMENTE
COLOURED PIGMENTS

3%

HARZ
RESIN

5%

LEINÖL
LINSEED OIL

41%

HOLZMEHL
WOOD FLOUR

20%

KORK
CORK

2%

KALKSTEIN
LIMESTONE

19%

JUTE
8%

ECO LABELS

Qualität
Quality

Lebenszyklusanalyse
Life Cycle Analysis

Qualität der Raumluft
Indoor Air Quality



The ultimate all-round performer



Schon auf den ersten Blick überzeugt der neue DLW Linodur Sport Bodenbelag durch sein ansprechend strukturiertes Oberflächendesign. Diese dezente Maserung hat den großen Vorteil, dass Verschmutzungen nahezu gänzlich kaschiert werden. Hinter der modernen Optik steckt jede Menge Know-how aus fast 100 Jahren Linoleum-Sportbodenentwicklung. Die neuen Linodur-Beläge werden direkt mit der innovativen Neocare™ Oberflächenvergütung und somit in einer deutlich verbesserten Qualität gegenüber den Vorgängern geliefert. Die zahlreichen Vorteile der altbewährten Linodur Bodenbeläge finden sich auch in der neuesten Generation wieder – diese ist jedoch speziell unter dem Aspekt der Nachhaltigkeit um Längen voraus. Denn der Recyclinganteil ist weitaus höher.

Even at first glance, the new DLW Linodur sport floor covering impresses with its appealingly structured and striking surface design. This discreet grain has a great advantage, that soiling is almost completely concealed. Behind the modern look is a considerable amount of know how, almost 100 years of dedicated linoleum sports flooring innovation and development. The new DLW Linodur sports floorings are supplied with the innovative Neocare™ surface finish and thus has significantly improved the quality of the sport floor when compared to the predecessor. The numerous advantages of the tried and tested Linodur sports floor surface, can be found in the latest generation of this product and this new product development is streets ahead, especially in terms of sustainability, thanks to the higher proportion of recycled materials used in its production.



Modernes Design mit dezenter Maserung und erstklassigen, schmutzkaschierenden Eigenschaften, 14 Farben für maximale Gestaltungsmöglichkeiten
A modern design with subtle grain finish, top level covering properties, 14 colours to choose from for larger areas



Spitzenqualität Made in Germany, hervorragendes Preis-Leistungsverhältnis
A high quality sports surface made in Germany, with no compromises on price or performance



Der nachhaltige Charakter des Sportbodens wird durch einen hohen Recyclinganteil noch verstärkt
Sustainable green character of the sports flooring reinforced by the proportion of recycled Linoleum



Optimales Gleitverhalten, Sicherheit und Gelenkschonung, erfüllt die Anforderungen nach DIN V 18032-2 und DIN EN 14904
Optimal slide & grip, safety and joint protection, according to DIN V 18032-2 and DIN EN 14904



Langlebigkeit (4 mm Dicke), hohe Kratzfestigkeit, partielle oder vollflächige Ausbesserung möglich, keine Einpflege nötig
Long life span (thickness 4mm), highly scratch resistant, easy to repair, no need to seal or wax the floor



Nahezu emissionsfrei nach TÜV PROFICERT-product Interior PREMIUM
Very low TVOC emission



Barriere gegen Schmutz und Flecken, kosteneffektive Instandhaltung, einfache Reinigung mit einem Mopp oder Reinigungsautomat
Dirt and stain barrier, cost effective maintenance, easy to maintain manually or mechanically



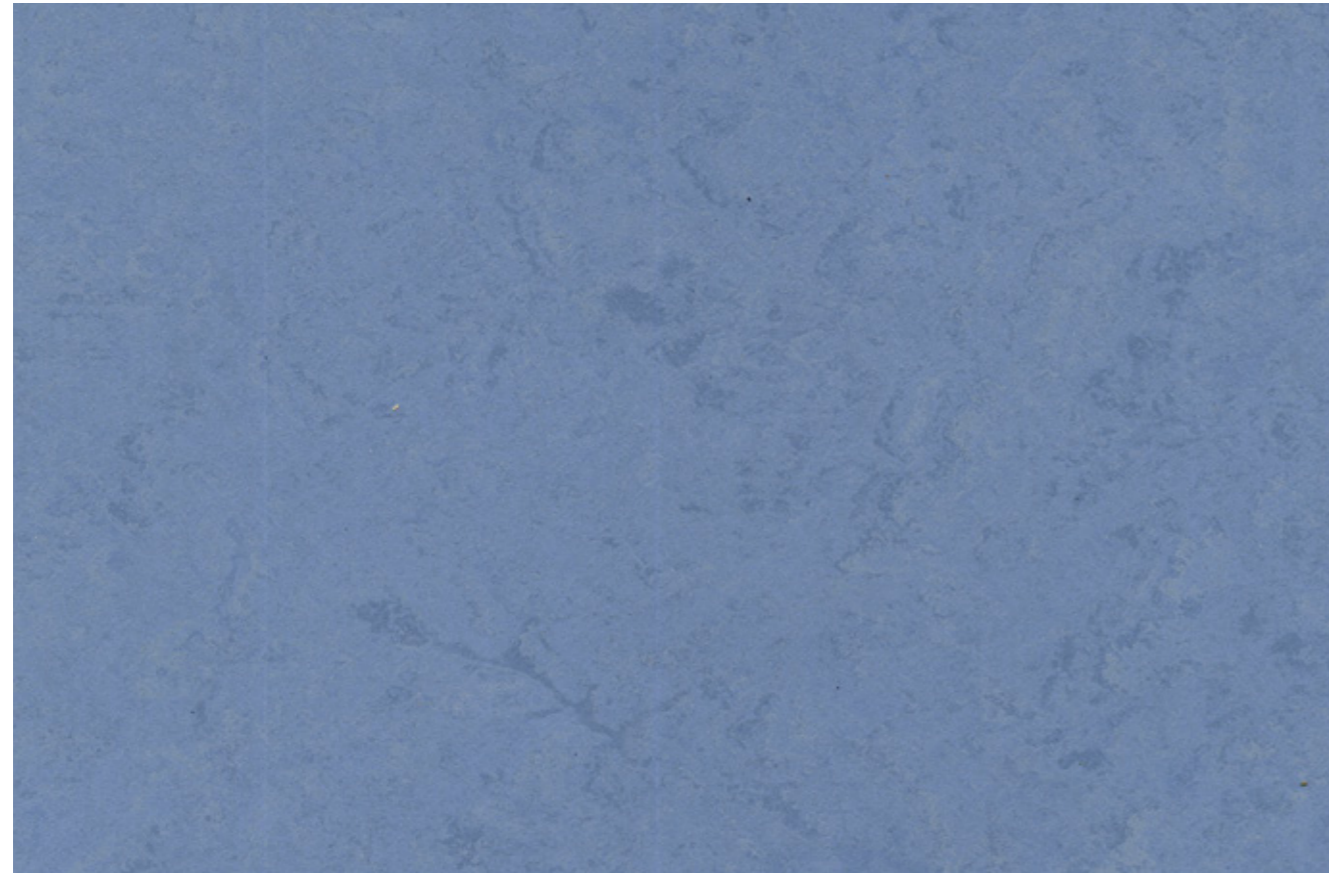
Ausgezeichnete Beständigkeit gegenüber Desinfektionsmitteln und Chemikalien. Antibakterielle (EN ISO 22196) und antivirale (ISO 21702) Eigenschaften
Excellent resistance to disinfectants and chemicals. Anti-bacterial activity (EN ISO 22196) and anti-viral activity (ISO 21702)



Offiziell vom internationalen Handball- und Volleyballverband anerkannt
Officially approved by the International Volleyball Federation and International Handball Federation



Linodur Sport



1026 Lagoon
NCS: 2040-R90B / LRV: 25.7



1081 Sporty Black



1073 Glowing Rock



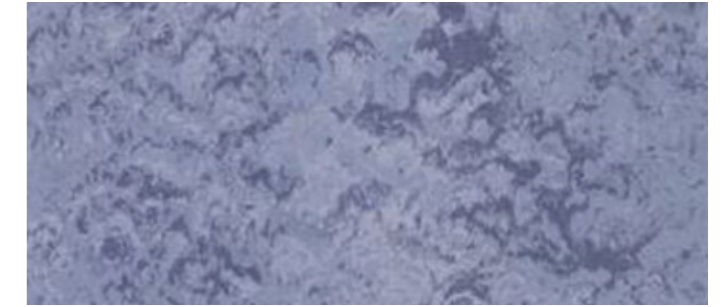
1081 Sporty Black
NCS: 7502-B / LRV: 6.7



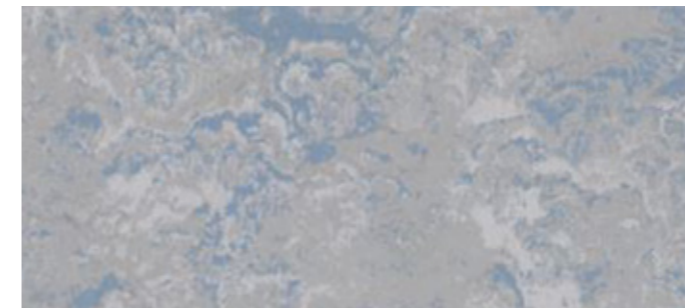
1056 Marble Grey
NCS: 4000-N / LRV: 35.2



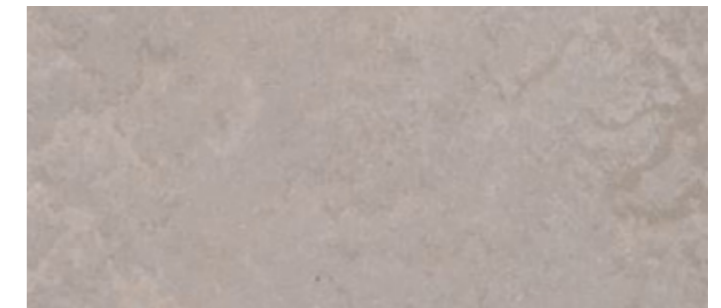
1024 Speckled Blue
NCS: 4030-R80B / LRV: 15.2



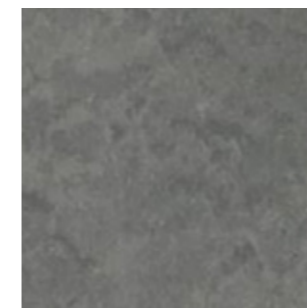
1020 Spring Blue
NCS: 4020-R90B / LRV: 24.1



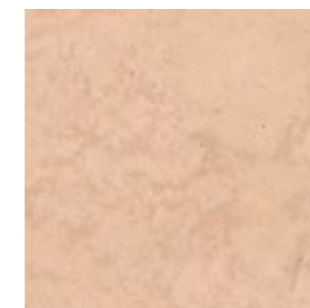
1057 Heaven Blue
NCS: 3502-G / LRV: 34.6



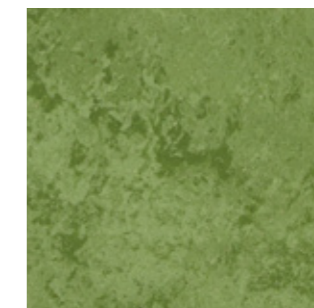
1049 Cliff Grey
NCS: 4010-Y30R / LRV: 28.5



1059 Slate Grey
NCS: 6005-Y20R / LRV: 16.8



1048 Country Beige
NCS: 2010-Y30R / LRV: 41.9



1011 Avocado Green
NCS: 2050-G30Y / LRV: 29.2



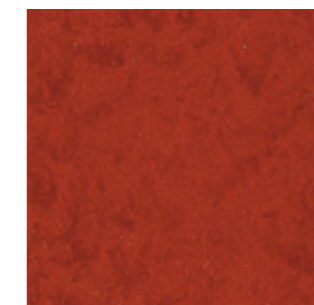
1074 Straw Yellow
NCS: 1050-Y20R / LRV: 44.5



1072 Peach Orange
NCS: 2050-Y40R / LRV: 30.1



1073 Glowing Rock
NCS: 2070-Y70R / LRV: 17.0



1013 Lava Red
NCS: 2060-Y90R / LRV: 14.4



LINODUR SPORT

Beschreibung / Description

Gesamtdicke / Total Thickness	EN ISO 24346	mm	4.0
Unterschicht / Backing	-	-	Jutegewebe / Jute fabric
Gesamtgewicht / Weight	EN ISO 23997	g/m ²	4700
Rollenbreite / Width of sheet	EN ISO 24341	cm	200
Rollenlänge / Length of sheet	EN ISO 24341	m	App. 28
Material Inhalt / Material content	98% natürliche Rohstoffe (biobasiert & mineralisch), von denen 76% schnell nachwachsend sind, bis zu 32% Recyclingmaterial, 100% recyclebar 98% natural materials (bio-based & mineral), among which 76% are rapidly renewable, recycled content up to 32%, 100 % recyclable		

Klassifizierung / Classification

Norm Produktbeschreibung / Norm Product specification	-	-	DIN EN 14904 DIN V 18032-2
Europäische Klassifizierung / European classification	EN ISO 10874	Klasse / class	23 / 34 / 43
Brandverhalten / Fire rating*	EN 13501-1	Klasse / class	Cfl-s1
Gleitreibungsbeiwert / Dynamic friction coefficient	DIN V 18032-2	-	0.4µ - 0.6µ erfüllt / ok
Reibung / Sliding Coefficient	EN 13036 - 4	-	80 - 110 erfüllt / ok
Trittschallverbesserungsmaß / Impact sound insulation	EN ISO 717-2	dB	8

Technische Eigenschaften / Performances

Resteindruck / Residual indentation	EN ISO 24343-1	mm	≤ 0.2 erfüllt / ok
Eindruckbeständigkeit-Druckfestigkeit / Indentation resistance	EN 1516	mm	≤ 0.5 erfüllt / ok
Rutsicherheit / Slip resistance	EN 16165 App B (DIN 51130)	Klasse / class	R10
Farbechtheit / Colour fastness	EN ISO 105 - B02	Grad / degree	≥ 6
Lichtreflexionsgrad / Light reflection	DIN 5036-3	-	ρ ≥ 0.20 erfüllt (ausgenommen Farbe 1013,1024,1059,1073,1081) ρ ≥ 0.20 ok (except colours 1013,1024,1059,1073,1081)
Begehaufladung / Static electrical propensity	EN 1815	kV	≤ 2
Stuhlleneignung / Castor chair test (Type W)	ISO 4918	-	erfüllt / ok
Wärmedurchlasswiderstand / Thermal resistance	EN 12667	(m ² K)/W	0.023
Wärmeleitfähigkeit / Thermal conductivity	EN ISO 10456	W/(mK)	0.17
Chemikalienbeständigkeit / Chemical products resistance**	EN ISO 26987	Klasse / class	Exzellent / Excellent
Schlag- und Stoßfestigkeit / Impact resistance	EN 1517	N/m	≥ 8 erfüllt / ok
Abriebwiderstand / Abrasive wear resistance	EN ISO 5470-1	mg	≤ 1000 erfüllt / ok
Glanzgrad / Gloss level	DIN EN 14904	-	erfüllt / ok
Oberflächenvergütung / Surface Treatment	-	-	NEOCARE™
Antivirale Aktivität (Humanes Coronavirus) nach 5 Std. / Anti-viral activity (Human coronavirus) after 5 h ***	ISO 21702	-	> 98.65 % viruzide Aktivität / virucidal activity
Antibakterielle Aktivität / Anti-bacterial activity (E. coli - S. aureus - MRSA)***	EN ISO 22196 (JIS Z 2801)	-	> 99.99% wachstumshemmend nach 24 Std / inhibits growth after 24h
Qualität der Raumluft (TVOC nach 28 Tagen) / Indoor air quality (TVOC after 28 days)	EN 16516	µg/m ³	< 50

Kreislaufwirtschaft / Circular Economy

Zertifizierung / Certification	Cradle to Cradle	-	Silver
--------------------------------	------------------	---	--------

CE Kennzeichnung / CE Marking

	EN 14904 AC:2023	-	   
--	---------------------	---	---

* Verklebt gemäß Zertifikat / Glued according to certificate.
DOP-Nummern erhalten Sie bei Ihrer lokalen Niederlassung / DOP numbers available from your local branch.
** Beständig gegen nicht färbende alkoholhaltige Handdesinfektionsmittel, Haushaltschemikalien und verdünnten Säuren und Laugen bei kurzzeitiger Einwirkung
Resistant to non-colouring alcohol-based sanitisers, domestic chemicals and acid and alkaline solutions for short periods
*** Die Umsetzung einer effektiven Reinigungsmethode ist der beste Schutz gegen Infektionen
The implementation of an effective cleaning method is the best defence against infection

Je nach Lichteinwirkung kann sich die Produktfarbe durch den natürlichen Oxidationsprozess von Linoleum verändern. Dieser Vorgang ist reversibel. Wir empfehlen, die Muster mehrere Stunden dem direkten Sonnenlicht auszusetzen, um eine definitive Farbauswahl zu treffen.
Depending on light exposure, the product colour can vary, due to linoleum natural oxidation process. This process is reversible. We recommend that the samples be exposed to sunlight for several hours prior to making a final colour choice.

we care / we act Our Commitments for a Sustainable future

				
CARBON FOOTPRINT* -20 % kg CO ₂ equivalent/m ² between 2020 and 2025	BIOSOURCED CONTENT** 10 % by 2025	RECYCLED CONTENT 30 % by 2025	ADHESIVE FREE*** 35 % by 2025	ANNUAL VOLUME RECYCLED 60 000 t by 2025



* Scopes 1 and 2 defined in the GHG protocol ** % of activity with biosourced materials *** % of activity - adhesive free solution